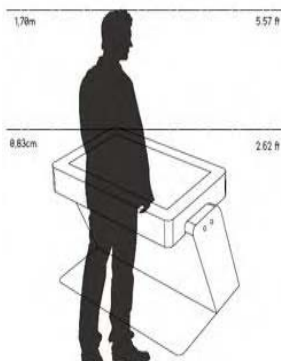
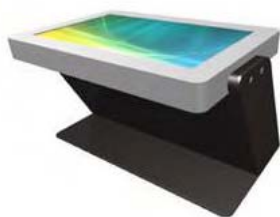


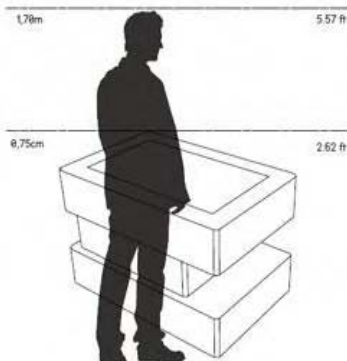
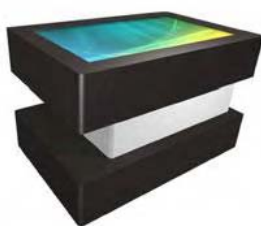
Les tables tactiles interactives intègrent un grand écran multi-touch qui gère les mouvements multi-points. Ces modèles sont fabriqués en acier inoxydable ou en acier peint (disponible dans tous les coloris RAL). L'espace réservé au PC est protégé par des serrures de sécurité, ces tables incluent 2 haut-parleurs et 2 systèmes de ventilation indépendants pour le moniteur et le PC.

Comparaison de dimensions & distances

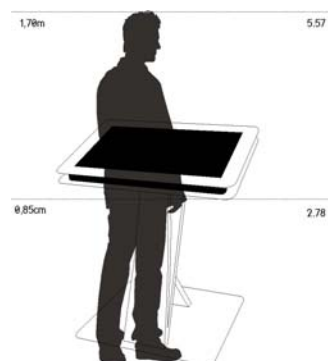
TACOMA



URBANE



CYANE



Configuration :

- Ecran tactile de 32" à 55" Dualtouch Irtouch
- Ecran tactile 65" sur devis
- Haut-parleurs intégrés
- 2 systèmes de ventilation

Caractéristiques avec écran 42" :
Dimensions max

- TACOMA** : H830 x L1300 x P830
- URBANE** : H830 x L1200 x P830
- CYANE** : H850/1000 x L1070 x P840

- Poids env. : 80 Kg

Palette couleurs RAL



PC intégré : Mini PC industriel

- Processeur Intel Celeron P575-C2D Mobile P-
- Intel GM45 Graphics & Memory Controller Hub
- Intel 82801IBM I/O Controller Hub
- Ram jusqu'à 8GB – 2 slots-
- Stockage : 1 x SATA 2.5" HDD 160GB -1 x u-DOM socket
- I/O Interface avant : 2xusb – 2x COM RS232 – GPIO Terminal Port (4in,4out)
- I/O Interface arrière : 1x+12Vdc- 2 x LED for PW & HDD -1 x ON/OFF Power Switch -1 x VGA - 1 x DVI-D - 1 x HDMI -2 x USB 2.0 -1 x RJ45 with LED -1 x SPDIF -1 x Audio Out - 2 x prises Antenne : WiFi & TV Tuner
- Navigateur sécurisé
- Bluetooth, Wifi...
- dim : 280mm x 210mm x 40.4mm

